



Město Nové Sedlo

Masarykova 502, 357 34 Nové Sedlo

ZPRÁVA MĚSTA NOVÉ SEDLO O ODPADOVÉM HOSPODÁŘSTVÍ ZA ROK 2025

dle § 60 odst. 4 zákona č. 541/2020 Sb., o odpadech

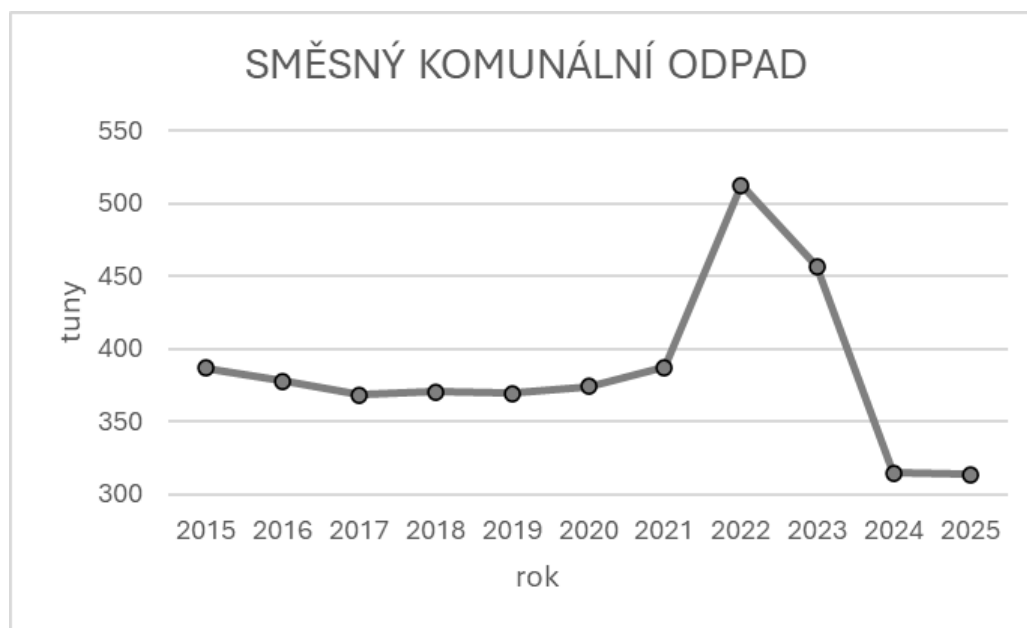
Zastupitelstvo města Nové Sedlo schválilo Obecně závaznou vyhlášku č. 3/2021 o stanovení obecného systému odpadového hospodářství s účinností od 1. 1. 2022 a Obecně závaznou vyhlášku města Nové Sedlo o místním poplatku za odkládání komunálního odpadu z nemovité věci s účinností od 1. 1. 2024.

Sběr směsného komunálního odpadu

Sběr směsného komunálního odpadu je zajišťován sběrem do typizovaných sběrných nádob (popelnice, kontejnery), určených pro ukládání směsného komunálního odpadu, dále sběrem do odpadkových košů, které jsou umístěny na veřejných prostranstvích v obci.

Za rok 2025 občané města odevzdali 313,67 tun směsného komunálního odpadu, což je přibližně stejně, jako v roce 2024. V přepočtu na jednoho obyvatele je to 122,67 kg/rok.

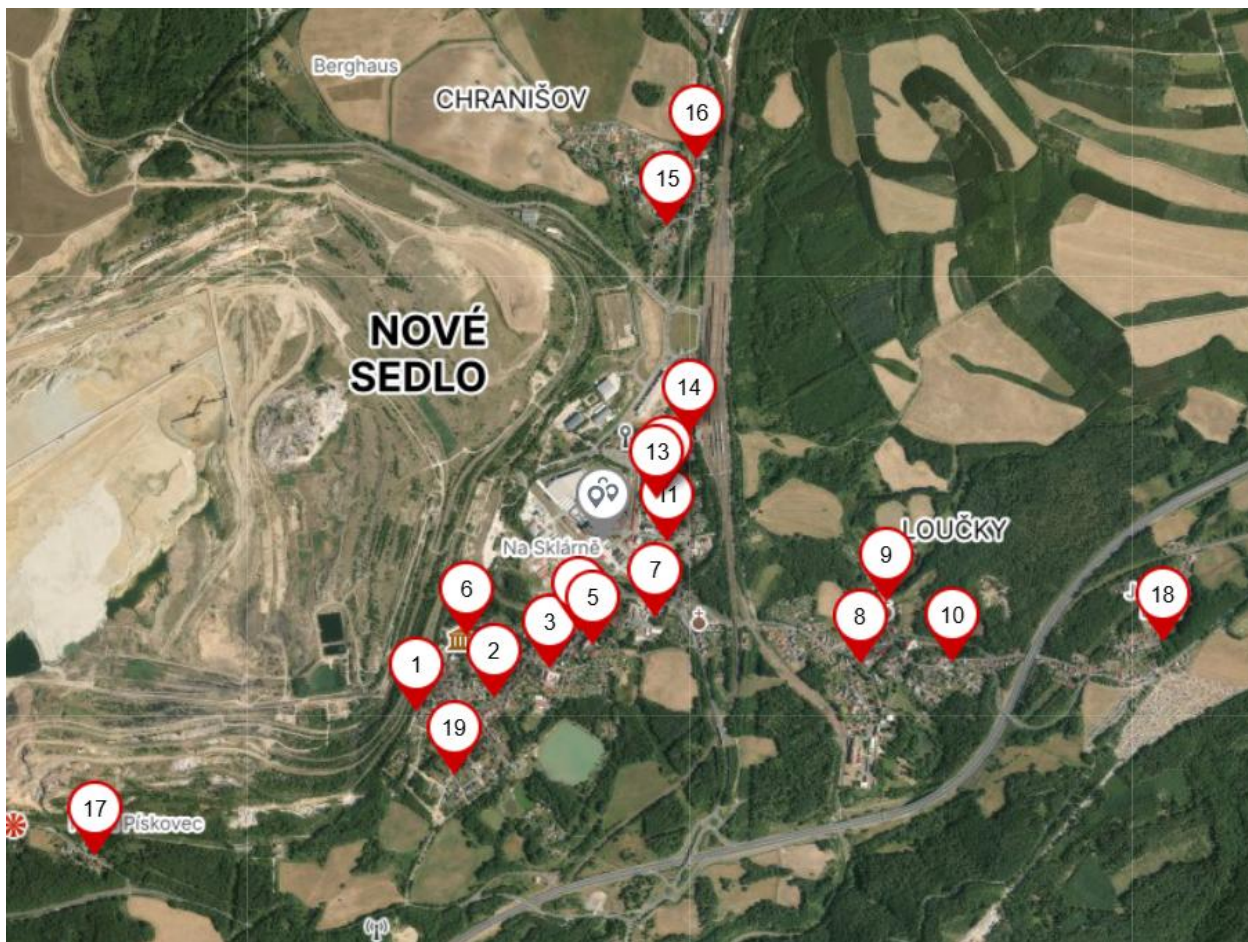
Sběr směsného komunálního odpadu je zajišťován svozovou firmou CHOTES 1x týdně, 1x za 2 týdny a 1x za 4 týdny. Cena obyvatele za svoz je závislá na velikosti sběrné nádoby a na frekvenci svozu. Minimální cena je však stanovena na 0,7 Kč/l při minimální velikosti nádoby 60 litrů.



Z grafu je patrné, že změna systému za odkládání komunálního odpadu od 1.1.2024 přispěla k jeho snížení.

Sběr tříděných složek komunálního odpadu

Tříděný odpad na území města Nové Sedlo je shromažďován do zvláštních sběrných nádob. Zvláštní sběrné nádoby jsou barevně odlišeny a označeny příslušnými nápisy. Zvláště se separuje papír, plasty, sklo, nápojové kartony, kovy, textil, bio odpad a jedlé oleje. Na území města máme 19 „hnízd“ se zvláštními sběrnými nádobami.



<https://mapy.com/cs/letecka?vlastni-body&x=12.7378515&y=50.2114798&z=14&sid=ncXYttZFRDWAPuWnJcvhJA>

Sběr tříděného odpadu (papír, sklo, bio odpad a jedlé oleje) je zajišťován pomocí technických služeb Nové Sedlo (Zařízení města). Ostatní tříděné komodity (plasty, kovy a kompozitní obaly) jsou zajišťovány svozovou firmou CHOTES. Svoz textilu zajišťuje svozová společnost Dimatex.

Papír je zpravidla svážen 3x za 2 týdny (pondělí-pátek-středa). Vývoz v intervalu 1x týdně nestačil potřebě občanů. V roce 2025 bylo uskutečněno celkem 82 vývozů.

Sklo je sváženo zpravidla 2x měsíčně. Celkem bylo uskutečněno 22 vývozů.

Bio odpad je svážen nepravidelně dle naplněnosti nádob.

Jedlé oleje jsou sváženy na sběrný dvůr a poté v rámci zpětného odběru likvidovány svozovou firmou EKO-PF s. r. o.

Plasty jsou sváženy pravidelně 1x týdně.

Kovy a kompozitní obaly jsou sváženy pravidelně 1x měsíčně.

Textil je svážen nepravidelně, dle naplněnosti nádob.

Pro odkládání ostatních druhů odpadu a tříděných složek komunálního odpadu slouží občanům ve městě Sběrný dvůr, k jehož provozování vydal souhlas Krajský úřad Karlovarského kraje.

Hlášení o produkci odpadů a nakládání s odpady za vykazovaný rok 2025

Tab. 1 - Město Nové Sedlo

Kat. číslo odpadu	Kategorie odpadu	Název druhu odpadu	Množství v t/rok
150105	O	Kompozitní obaly	1,350
200101	O	Papír a lepenka	52,310
200102	O	Sklo	29,940
200125	O	Jedlý tuk a olej	0,405
200139	O	Plasty	45,700
200140	O	Kovy	3,060
200201	O	Biologicky rozložitelný odpad	37,480
200301	O	Směsný komunální odpad	313,670

Tab. 2 – Sběrný dvůr odpadů – vybrané druhy odpadu

Kat. číslo odpadu	Kategorie odpadu	Název druhu odpadu	Množství v t/rok
160103	N	Pneumatiky	0,190
160107	O	Olejoyé filtry	0,029
170301	N	Asfaltové směsi obsahující dehet	1,250
170605	N	Stavební materiály obsahující azbest	5,114
200101	O	Papír a lepenka	9,440
200102	O	Sklo	3,600
200111	O	Textilní materiály	22,712
200125	O	Jedlý olej a tuk	0,005
200126	O	Olej a tuk neuvedený pod číslem 200125	0,031
200138	O	Dřevo	47,040
200139	O	Plasty	2,080
200140	O	Kovy	6,900
200201	O	Biologicky rozložitelný odpad	67,520
200307	O	Objemný odpad	190,200

Tab. 3 – Příjmy za rok 2025

Příjmy	Položka	Částka
	Místní poplatek za komunální odpad	1 840 886 Kč
	Prodeje tříděného odpadu (druhotné suroviny)	58 417 Kč
	Zpětný odběr odpadu	3 974 Kč
	Odměny EKO-KOM	752 665 Kč
	Odměny ostatních společností	1 996 Kč
Celkem		2 657 938 Kč

Tab. 4 – Náklady za rok 2025

Náklady	Položka	Částka v Kč
	Sběr a svoz komunálního odpadu	1 658 783 Kč
	Sběr a svoz využitelných složek tříděného odpadu	583 234 Kč
	Sběr a svoz ostatních složek tříděného odpadu	87 063 Kč
	Sběr a svoz bioodpadu	35 715 Kč
	Sběr a svoz nebezpečného odpadu	14 164 Kč
	Sběr a svoz objemného odpadu	611 102 Kč
	Úklid a vysypávání košů na veřejném prostranství	152 640 Kč
	Úklid veřejného prostranství	16 800 Kč
	Černé skládky	89 040 Kč
Celkem		3 248 541 Kč

Zpracovala: Kamila Heráková

Robert Zelenka
starosta města